

Inter **P**arochiële **C**aritas **I**nstelling van Levend Water
Weesp, Muiden en Muiderberg

Beleidsplan

2023

Inhoud

- Missie, visie en doel
- Plaats en werkzaamheden
- Afwegingen en aandachtspunten
- Focus 2023
- Kapitaal
- Bestuur
- Referenties

Missie en visie / Wat is caritas?

- binnen de RK kerk: een georganiseerde vorm van naastenliefde
- omzien naar elkaar
- zorg voor je naaste
- oog hebben voor de noden dichtbij en veraf
- de zorg voor de ander uit liefde voor God en mensen



Caritas → Latijnse woord voor liefde

Doel



- Uitvoeren van caritas in Weesp, Muiden en Muiderberg door:
 - financiële bijdragen aan het oplossen van individuele noden van mensen;
 - geldelijke ondersteuning van een aantal activiteiten in de parochie;
 - ondersteuning van meerdere pastores binnen en buiten onze parochie om in individuele gevallen mensen te helpen;
 - ondersteuning van actief betrokken parochianen bij activiteiten die vallen onder caritas.

De plaats van de iPCI

PCI is een publieke kerkelijke rechtspersoon, zijnde een zelfstandig onderdeel van het R.K. Kerkgenootschap.

- Binnen de parochie haar eigen verantwoordelijkheid.
- PCI bepaalt zelf wat zij doet en hoe zij dat doet.
- Geen verantwoording schuldig voor haar beleid en activiteiten aan parochiebestuur of pastoor.

Werkzaamheden van de iPCI

- Uitvoerder van haar eigen beleid en caritas activiteiten.
- Stimuleren van caritas activiteiten in de parochie.
- In goede samenspraak met het parochiebestuur:
 - minstens 1x/jaar overleg
 - overleg bij voordracht nieuwe bestuursleden
 - parochiebestuur kan ook bestuursleden PCI aandragen
 - pastoor, kapelaan, diaken of pastoraal medewerker kan een raadgevende stem hebben in PCI vergadering
 - goedgekeurde Begroting en Rekening & Verantwoording ter kennisgeving aan Parochie.

Afwegingen en aandachtspunten bij caritas werk

- De vraag achter de vraag, achterliggende problematiek.
- Geven of lenen?
- Noden op het spoor komen via allerlei kanalen.
- Caritas bewustzijn in de parochie bevorderen, hoe doe je dat?
- Zo nodig verantwoording afleggen aan gulle gevers, ook voor gezamenlijke projecten buiten de parochie en bisdom.
- Elk verzoek wordt beoordeeld door het voltallige bestuur en het genomen besluit is bindend.

Focus 2023

1. Bekendheid van de iPCI onderhouden d.m.v. advertentie in het parochieblad en zo nodig opnieuw verspreiden van onze folder bij scholen en huisartsen.
2. Onderhoud en verduurzaming van in eigendom zijnde panden.
3. Verduurzaming van onze beleggingsportefeuille.

Kapitaal

- Geld wordt verkregen uit het vermogen dat is opgebouwd gedurende lange tijd.
- Grote giften, huizen, legaten en/of landerijen.
- Donaties.

Het vruchtgebruik uit het vermogen wordt aangewend voor het doen van caritas werk.

Het vruchtgebruik bestaat uit:

- beleggingen (conservatief, gespreid risico, ethisch, duurzaam) → kapitaal in stand houden;
- Opbrengsten uit woningverhuur;
- Opbrengsten uit verpachting land.

Voorbeelden van donaties door de iPCI

- De Voedselbank
- Stap Verder
- Zuid-Afrika Day Care Centre en familie
- Jaarlijkse bijdrage Bisdom Haarlem-Amsterdam
- Kerstinloop, kerst voor ouderen
- Vakantie kinderbijbelweek
- Bijdrage vrijwilligersfeest parochie
- Vervoer pelgrimstocht
- Bijdrage aan Jeannette Noël huis (gaven op Witte Donderdag)
- Ouderbijdrage kinderen op middelbare school
- Tegemoetkoming kledinggeld bejaarde
- Lokale acties vluchtelingen
- Etc.



Bestuur iPCI

Voorzitter

Secretaris

Penningmeester

Bestuurslid

Bestuurslid

Bestuurslid

Hein de Graaf

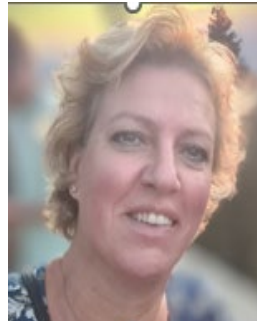
Atie Buisman

Vera van Engen

Monique Kaale

Alex Marjot

Ben de Groot



Referenties

- Beleidsplan Parochie van Levend Water, 4 september 2020
- Informatieboekje voor parochiële caritas instellingen in het bisdom Haarlem-Amsterdam, Dienst Diocesane Caritas, januari 2015
- Beleggingsstatuut iPCI van Levend Water dd. 22 november 2022
- Algemeen reglement voor het bestuur van een (inter)parochiële caritasinstelling in de Nederlandse R.K. Kerkprovincie, 4^e druk, augustus 2007
- www.bisdomhaarlem-amsterdam.nl
- www.caritas.org